

黒潮と静岡

～黒潮大蛇行の予測に成功～



海のみらい静岡友の会

主催：海のみらい静岡友の会
（静岡商工会議所）
清水港振興(株)

協力：海洋研究開発機構

海のみらい静岡友の会は、市民の皆さまが、海や自然に親しみながら、海洋・地球科学への知識や重要性を普及・啓発するとともに、将来における海洋文化を担う人材育成を図っております。

今回は、海洋研究開発機構（JAMSTEC）が、定期的に発表しています、日本周辺の海洋予測について発表頂きます。

黒潮や親潮などの日本周辺の海流の変化は、漁業や海運、海洋エネルギー、天候等様々なことに影響します。2017年には12年ぶりに「黒潮大蛇行」が発生し、静岡でも一部の魚種の不漁や台風による高潮に影響を与えたと言われています。

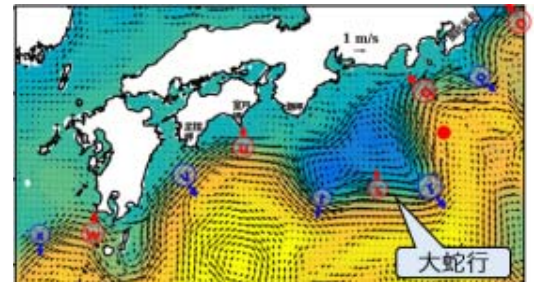
JAMSTECでは、この変化をとらえるために、2カ月先までの日本周辺の海洋予測を発表しています。この海流予測情報のポイントや今後の期待について、ご説明頂きます。

ぜひ奮ってご参加ください。

日時 7月24日（火） 17:00～19:00

会場 日の出マリンギャラリー
（清水港客船ターミナル1F）

テーマ 海流予測情報の発信について（仮題）
～黒潮大蛇行の予測に成功～



講師 国立研究開発法人 海洋研究開発機構
アプリケーションラボ 主任研究員 美山 透 氏

対象 市民 定員 30名

聴講料 無料 講演会終了後の交換会:1,000円(エスパルスドリームプラザ内カフェを予定)

申込は、Webで『海のみらい静岡』で検索 HP：<http://www.umi-mirai.jp>
または、FAXにより、お申し込みください。

【問合せ先】 友の会事務局：静岡商工会議所 産業振興課 TEL(054)353-3401
FAX.054-352-0405（担当：石川・山本・赤堀）



.....
オーシャンカフェ（7/24） 申込書 FAX:352-0405

住所：_____ 友の会：会 員・非会員（いずれか○印）

連絡先 TEL：_____ 当日連絡先（携帯）_____

参加者：_____（ 歳） 参加者：_____（ 歳）

交流会： 参 加 ・ 不 参 加 交流会： 参 加 ・ 不 参 加